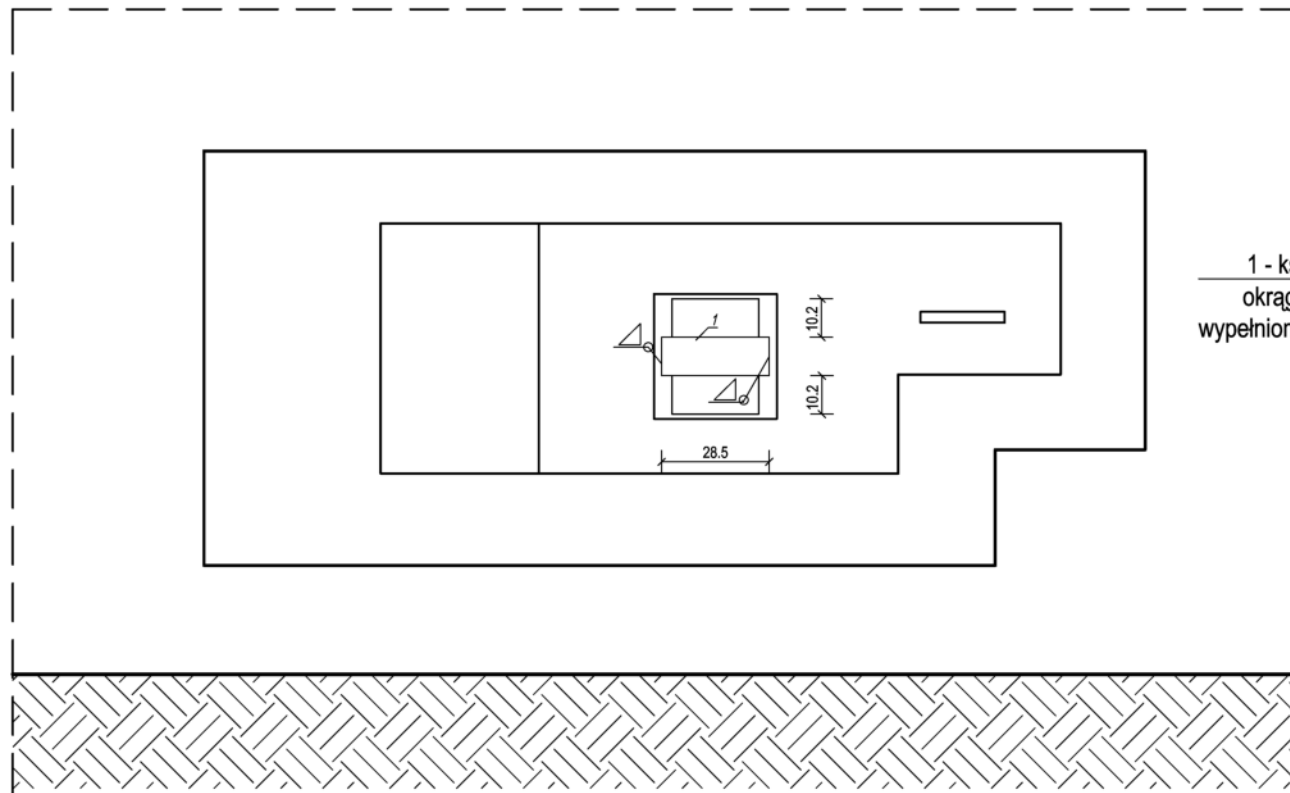
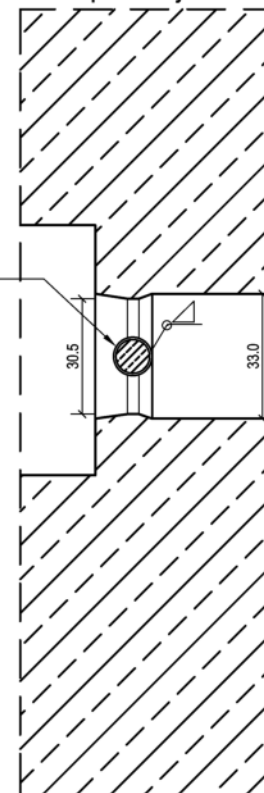


OTWÓR STRZELNICZY BOCZNY

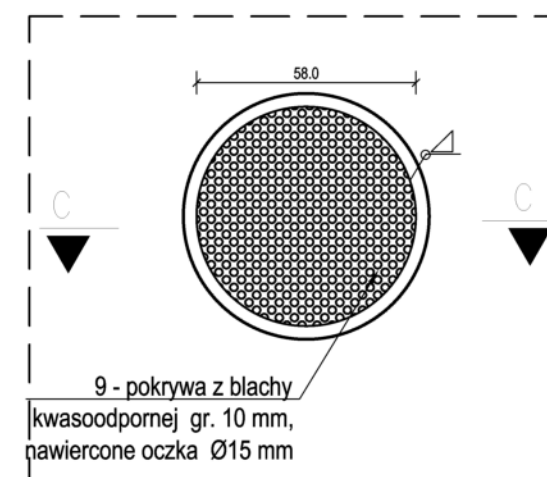


przekrój B-B

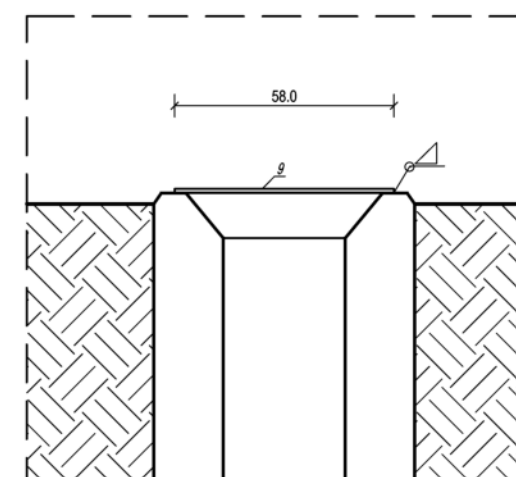
1 - kształtownik
okrągły Ø 101,6
wypełniony betonem



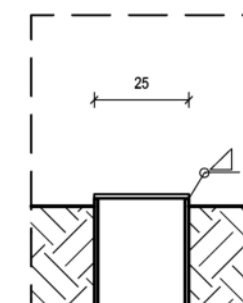
OTWORY NA DACHU OBIEKTU - RZUT



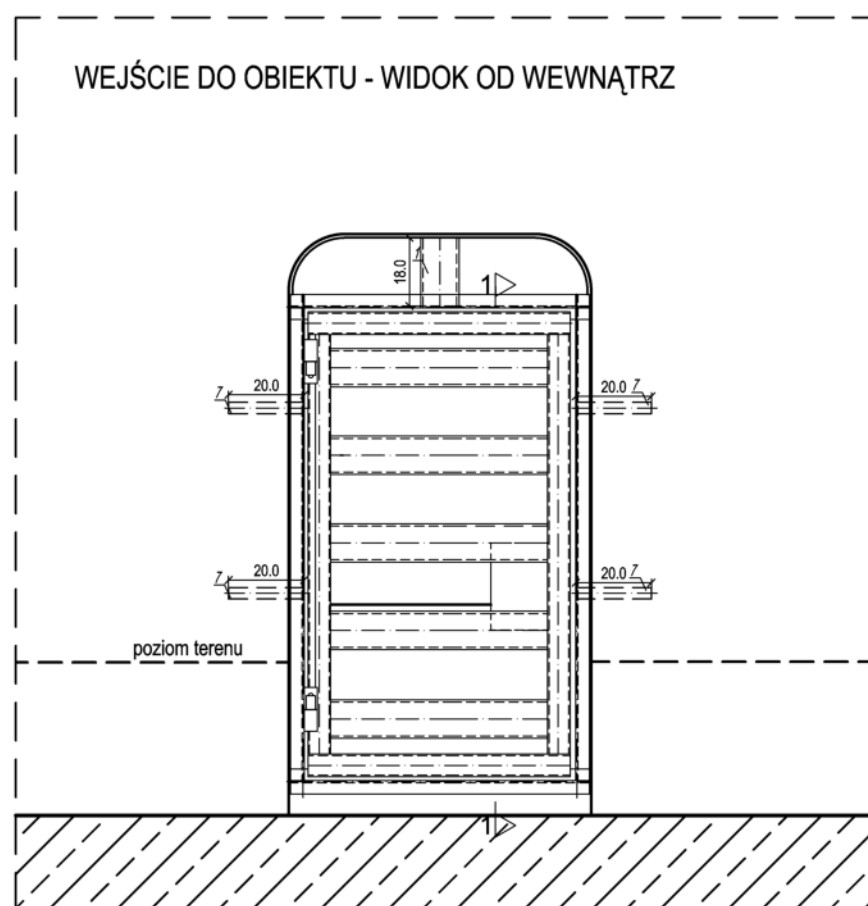
przekrój C-C



9 - pokrywa z blachy
kwasoodpornej gr. 10 mm,
nawiercone oczka Ø15 mm

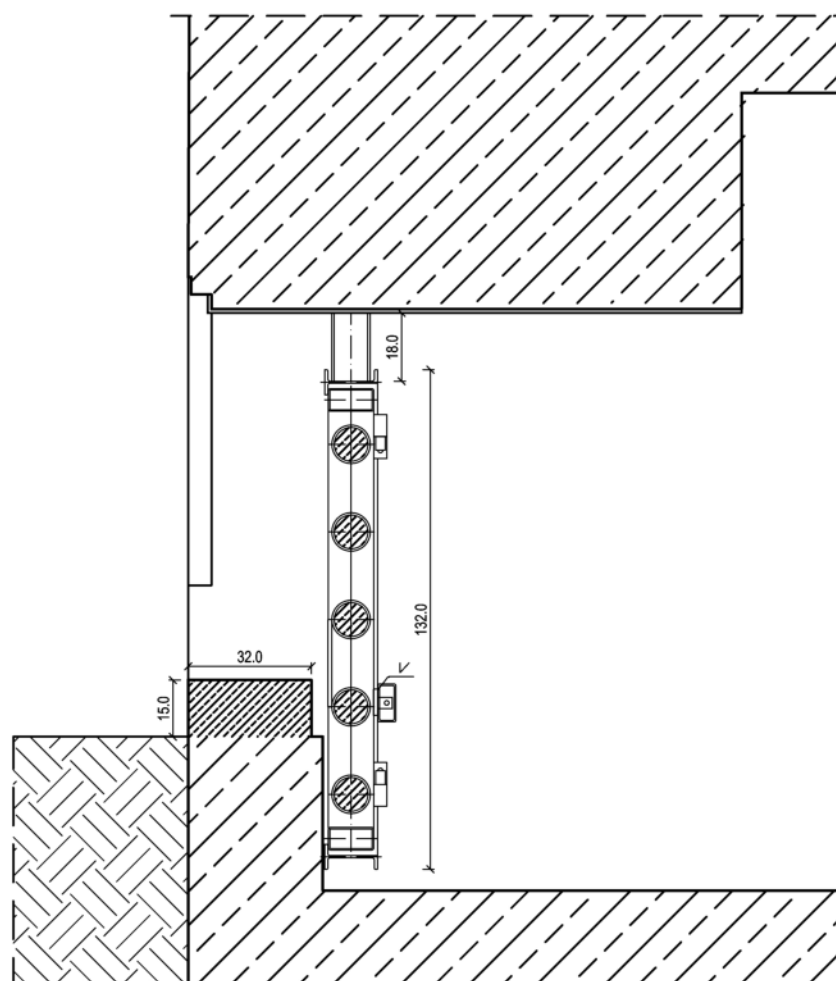


WEJŚCIE DO OBIEKTU - WIDOK OD WEWNĄTRZ



skala 1:20

przekrój A-A



ZESTAWIENIE MATERIAŁÓW

- 1 - kształtownik zamknięty okrągły Ø101,6 x 6,3 (S235JRGR2)
- 2 - kształtownik zamknięty prostokątny 120/60/5 (S235JRH)
- 3 - dwuteownik 140 (S235JR)
- 4 - zawias toczony kryty Ø35 z kulką Ø13
- 5 - kształtownik zamknięty prostokątny 100/50/4 (OH18N9)
- 6 - płaskownik 150/10 (S235JR+AR)
- 7 - pręty gładkie Ø 30 mm (S235JR)

Wszystkie wymiary sprawdzić w terenie

TEMAT I ADRES OBIEKTU
Zabezpieczenie zimowych schronień nietoperzy w rezerwacie "Nietoperek" Międzyrzecki Rejon Umocniony obiekt 5 - Pz.W. 724 dz. ewid. 47/1 obr. Kęszycza gm. Międzyrzecz
INWESTOR
Liga Ochrony Przyrody , Okręg w Zielonej Górze ul. Podgórna 50b, pok. 100 65-247 Zielona Góra
ARCHITEKTURA
mgr inż. arch. Patrycja Szkółka upr. nr 55/01/Op
OPRACOWANIE:
inż. arch. Iwona Stopińska-Hryniuk
PRZEDMIOT RYSUNKU/ SKALA
PROJEKT - ZABEZPIECZENIE SKALA 1:20
DATA
wrzesień 2019
NR RYSUNKU
03